

# 平成30年度 新みどり健診のお知らせ (特定健康診査)

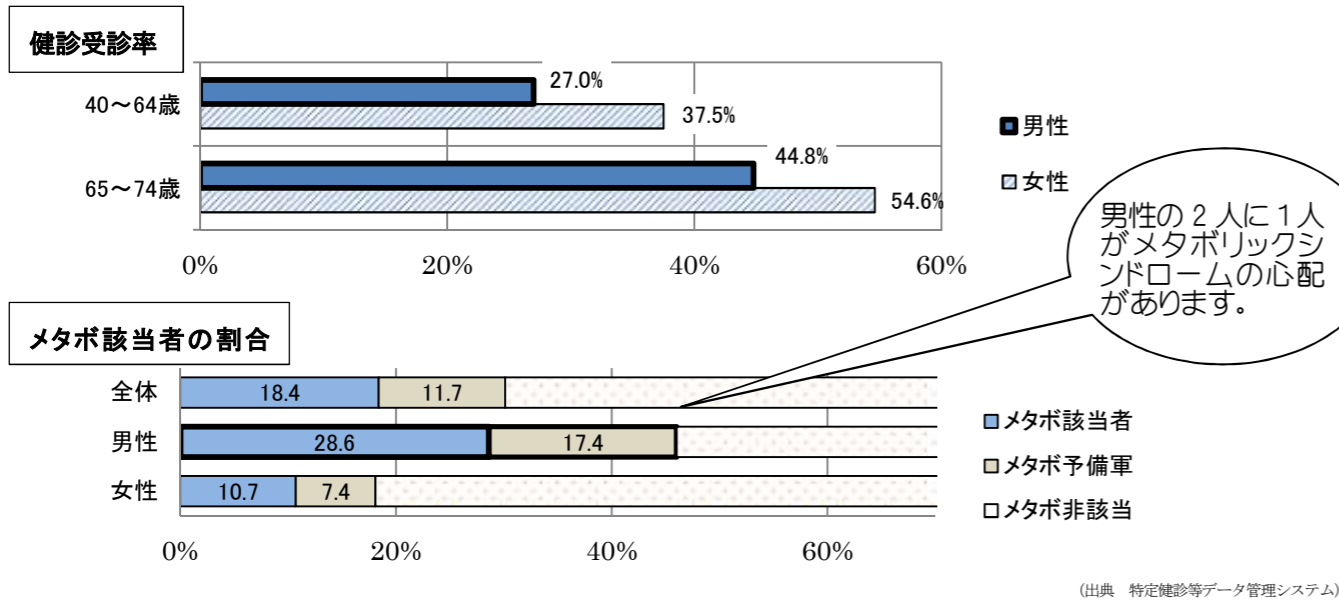
～ 毎日の健康は年に1度の健診から ～



対象者	健診の受け方
<b>40歳～64歳</b> みどり市国保加入者 (昭和29年4月1日～昭和54年3月31日生)	① 集団健診 ② 個別健診 ③ 人間ドック
<b>65歳～74歳</b> みどり市国保加入者 (昭和18年6月1日～昭和29年3月31日生)	① 個別健診 ② 人間ドック

いずれか1つを  
選んでお受け  
ください。

みどり市では、若い世代(特に男性)の健診受診率が低いことや  
男性にメタボ該当者が多いことがわかりました。(平成28年度みどり市特定健診受診結果より)



他にも、空腹時血糖や尿酸が高い人が多いことなどがわかっています。  
忙しいからこそ、元気な今だからこそ、健康状態の確認・生活習慣病の早期発見のため健診を受けましょう。

保健センターでは、みなさんの健康生活を応援します。

特定健診の測定結果(腹囲・BMI・血圧等)により、健診当日または後日に保健師等による  
特定保健指導「すっきり変身プログラム」を行います。



## 必ずご確認ください

- 健診結果は受診者本人に通知して、みどり市でも結果を保存し、必要に応じて保健指導などに活用します。  
健診結果について、匿名化された一部分が国へ報告されることをご了承ください。
- 国民健康保険の資格がなくなった時は、この受診券は使用できません。  
健診受診日以前に遡って国保を離脱するなど、健診受診日時点で国保の資格を喪失していることが後で判明した場合、**健診費用を負担していただきます**のでご注意ください。
- 新みどり健診は年に1度の受診です。集団健診、個別健診、人間ドックを重複して受診してしまった場合、**健診費用を負担していただきます**のでご注意ください。  
事業所などに勤めている人は、事業主などが実施する健診を受診していただくので、この健診を受診する必要はありません。

## 問合せ先

【国民健康保険、人間ドック申込】	【健診内容、がん検診、受診券】
<b>市民課</b>	<b>健康管理課</b>
国保年金係 ☎0277-76-0972	笠懸保健センター ☎0277-76-2510
	大間々保健センター ☎0277-72-2211
	東保健センター(東支所内) ☎0277-76-0984

## 受診する前にお読みください

- 受診券**  
有効期限などを確認し、質問票(受診券の裏面)を記入してから受診してください。
- 検査内容**  
問診、身体測定、血圧測定、尿検査、内科診察、血液検査、腹囲測定、心電図検査\*、眼底検査\*  
※心電図検査、眼底検査は医師が必要と認めた場合に実施します。  
実施基準が変更になったため、今までより健診時間がかかる可能性があります。  
空腹時の血糖値検査をします。必ず空腹の状態を受診してください。  
(空腹の状態とは10時間以上、水以外の飲食物を摂取していない状態です。)
- 持ち物**  
特定健康診査受診券、みどり市国民健康保険証  
がん検診と一緒に受ける場合は、青色の封筒(がん検診用の封筒)と受診シールもお持ちください。  
詳しくは「がん検診等のお知らせ」をご確認ください。
- 新みどり健診のポイント**  
新みどり健診(特定健診)は、ポイントカードの対象です。  
集団健診を受ける場合は、健診会場でポイントのスタンプを押します。  
個別健診を受けた場合は、健診結果と青色の封筒を保健センターへお持ちください。

# 集団健診

～がん検診も一緒に受診できます～

- 肺がん・結核検診(40歳以上の人) ●前立腺がん検診(50歳以上の男性)
  - 胃がんリスク検診(41・46・51・56・61・66・71歳の未受診者)
  - 肝炎ウイルス検診(40歳以上の未受診者) ※平成31年4月1日時点の年齢
- ☆詳しくは、青い封筒に同封した「がん検診等のお知らせ」をご確認ください。

- ✿ 対象者 みどり市国民健康保険加入者で40歳～64歳の人  
(昭和29年4月1日～昭和54年3月31日生)
- ✿ 持ち物 特定健康診査受診券、みどり市国民健康保険証
- ✿ 料金 無料
- ✿ 受付時間 8時30分～11時



地区	期 日	対 象 区	会 場
笠懸	5月 22日 (火)	1・8・10区	笠懸公民館 (笠懸野文化ホール「パル」となり)
	5月 25日 (金)	4・5区	
	6月 2日 (土)	9区	
	7月 25日 (水)	2・3・7区	
	7月 26日 (木)	6区・市全区	
大間々	5月 21日 (月)	1～6区	大間々保健センター
	6月 8日 (金)	7区・14～17区	
	6月 10日 (日)	8・13区	13区集会所
	7月 27日 (金)	9～12区	大間々保健センター
東	5月 24日 (木)	1～5区	東保健センター

※対象区の日日に都合がつかない場合は、他の実施日に受けられます。

# 人間ドック

(検診費助成)

～お申し込みが必要です～

詳細は 広報4月号 をご覧ください。

- ✿ 対象者 みどり市国民健康保険加入者で20歳以上の人  
(詳細については、下記申込先にてご確認ください。)
- ✿ 申込受付期間 平成30年4月20日(金)～平成31年2月28日(木)
- ✿ 持ち物 特定健康診査受診券、みどり市国民健康保険証、印鑑、  
来庁者本人の確認書類(免許証等)
- ✿ 申込先 市民課(笠懸庁舎)、大間々市民生活課、東市民生活課

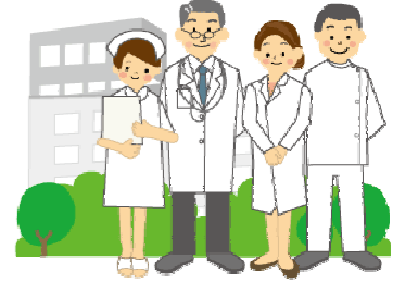
※人間ドックの助成を受ける場合は、新みどり健診(特定健康診査)は受けられません

# 個別健診

～がん検診も一緒に受診できます～

- 大腸がん検診(40歳以上の人) ●前立腺がん検診(50歳以上の男性)
  - 胃がんリスク検診(41・46・51・56・61・66・71歳の未受診者)
- ☆詳しくは、青い封筒に同封した「がん検診等のお知らせ」をご確認ください。 ※平成31年4月1日時点の年齢

- ✿ 対象者 みどり市国民健康保険加入者で40歳～74歳の人  
(昭和18年6月1日～昭和54年3月31日生)
- ✿ 持ち物 特定健康診査受診券、みどり市国民健康保険証
- ✿ 料金 無料
- ✿ 実施期間 平成30年6月1日(金)～10月31日(水)
- ✿ 受け方 下記の登録保険医療機関で実施します



- 予約が必要な場合もあるため、登録保険医療機関へお問い合わせください。
- 実施期間終了月である10月は大変混み合うため、早めの受診をお勧めします。

## 登録保険医療機関一覧表

(106医療機関)

医 療 機 関 名	T E L	医 療 機 関 名	T E L	医 療 機 関 名	T E L
城田クリニック	22-7211	新 宿 医 院	44-5930	藤井クリニック	20-3055
藤井 医 院	32-0666	はせがわ循環器内科クリニック	44-9041	かわうち内科クリニック	65-6500
石川整形外科医院	22-8611	小島内科医院	44-8919	アウルこどもクリニック	70-2112
前原内科医院	22-2417	菊地 医 院	45-2883	星野 醫 院	74-8439
五十嵐内科医院	22-7043	※みなみ眼科	43-3180	赤南診療所	74-8344
藤江 醫 院	22-7777	さとう小児科クリニック	43-3134	患愛堂クリニック	74-2311
※北川眼科医院	44-1010	藤井内科医院	44-8897	下山内科医院	74-3322
まろ 医 院	44-6031	さかいのクリニック	44-8557	下山医院分院	74-3320
村岡外科医院	45-2888	いずみ内科	20-8080	水沼診療所	96-2006
くりはら医院	44-3395	岸 病 院	54-8949	萩原 医 院	72-1025
岩下 病 院	22-0151	篠原クリニック	52-6750	管 胃腸科内科小児科医院	72-1240
三丸 医 院	22-3419	みやざわ整形外科	53-1188	稲葉 医 院	72-1655
永田 医 院	22-5122	群馬中央医療生活協同組合 桐生協立診療所	53-3911	須永 医 院	73-5811
星野クリニック	44-1125	前川内科医院	53-4114	会田 医 院	72-1282
権守内科医院	43-7757	高橋産婦人科医院	53-8531	斉藤 医 院	72-1230
木村クリニック	44-7781	大澤 医 院	52-3312	希望の家療育病院	73-2605
坂本内科医院	44-8989	※あいおい眼科医院	54-5350	木の実クリニック	46-6373
ひきた小児科クリニック	44-3040	森田クリニック	54-8340	小保方医院	72-2505
※袖野眼科医院	44-4814	小暮 医 院	52-6608	きたむらクリニック	30-7577
こんどう整形外科リハビリテーション科医院	44-5066	高木 病 院	53-7711	関 内 科 医 院	73-2022
雨宮内科医院	44-7753	関田内科クリニック	54-2511	アイダ痛みのクリニック	30-7077
石川内科クリニック	47-3014	わたらせりハートクリニック	53-3166	患愛堂病院	73-2211
小児科 小川 醫 院	44-6008	金 沢 医 院	52-0898	花輪診療所	97-2009
日新 病 院	30-3660	阿 部 医 院	53-5411	寺田内科小児科医院	77-1100
金子 医 院	45-2463	しむらクリニック	52-5253	ク リ ニ ッ ク 樹	30-8808
さくらクリニック	46-3739	武井内科医院	53-6060	くりた 医 院	70-7800
細井内科医院	44-3818	田 中 医 院	54-5012	みどり市国民健康保険診療所	76-2135
※川島眼科医院	45-2242	桐生クリニック	54-1350	志鳥クリニック	76-9998
林 内 科 医 院	45-2072	長谷川整形外科医院	52-6671	飯山 医 院	76-9130
安部クリニック	45-0794	両毛整肢療護園	54-1182	みどり 病 院	76-1110
矢部クリニック	45-3711	日 野 医 院	54-1820	松井内科医院	70-7610
大和 病 院	45-1551	ふじう 医 院	54-3851	さいとう内科クリニック	47-7770
北川内科クリニック	44-7706	山口クリニック	54-4153	森の診療所	47-8118
おりひめ 医 院	47-1248	宮原内科医院	52-7066	東邦 病 院	76-6311
山 崎 医 院	44-4925	藤田小児科医院	52-8289	※のついた医療機関は、 新みどり健診の「眼底検査」を実施します。	
水谷胃腸科外科医院	45-2525	たかのす診療所	65-9229		

65歳未満の人はどちらか一方を選んでください。

