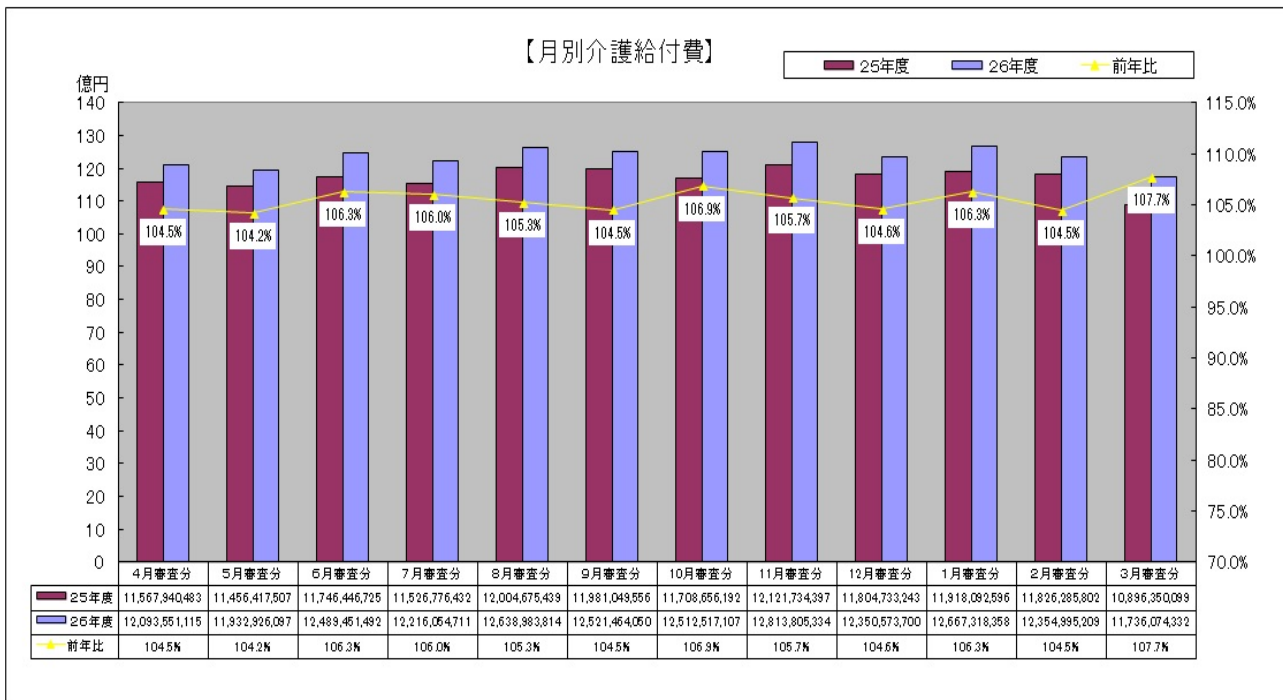
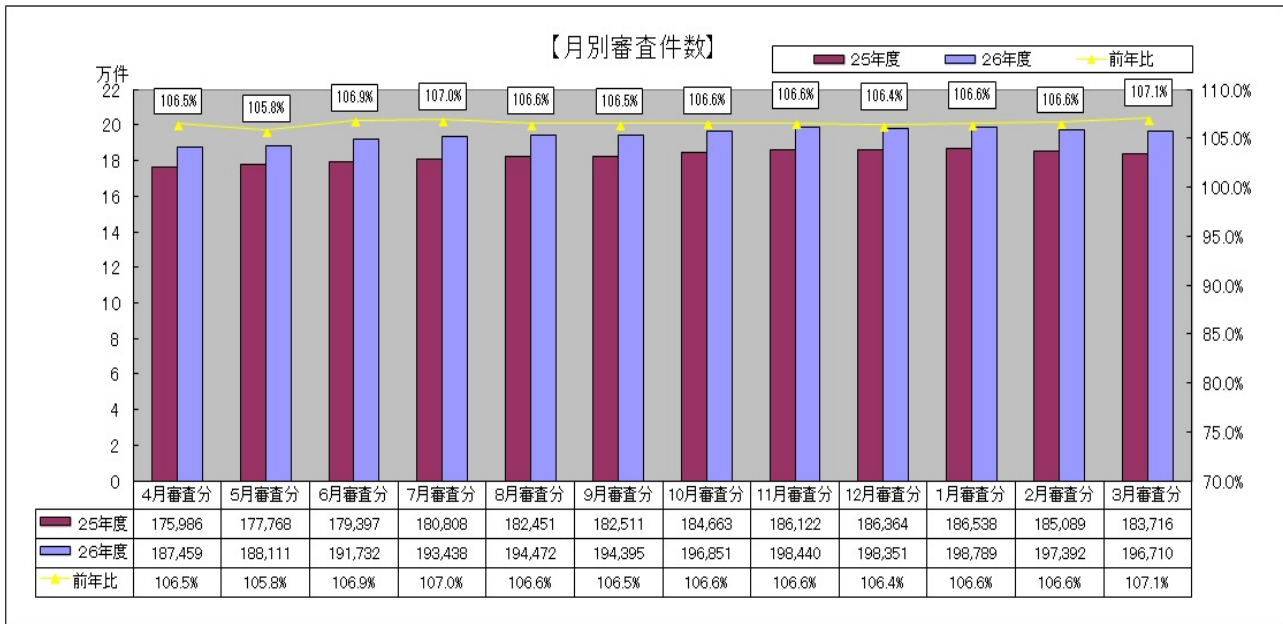


介護保険だより

平成27年6月号

群馬県国民健康保険団体連合会

I 平成26年度国保連合会で取り扱った審査件数及び介護給付費の状況



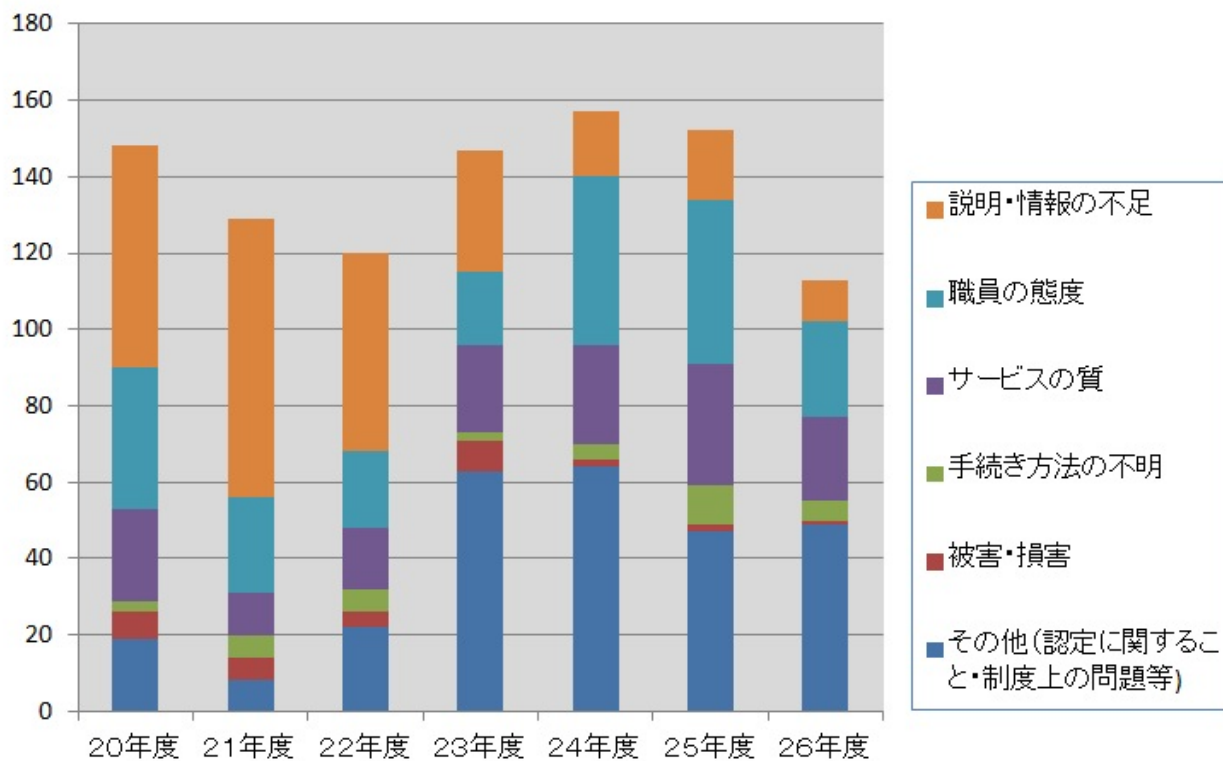
Ⅱ 国保連合会で受け付けた苦情及び相談の状況

過去7年間に受け付けた苦情・相談等の状況は下記のとおりですので、内容等を参考にしていただき、介護サービスの質の維持・向上にお役立てください。

(件)

| 区 分 | 説明・情報 の不足 | 職員の 態度 | サービ スの質 | 手続き方 法の不明 | 被害・ 損害 | その他(認定に 関すること・制度 上の問題等) | 合 計 |
|------|--------------|-----------|------------|--------------|-----------|-------------------------------|-----|
| 20年度 | 58 | 37 | 24 | 3 | 7 | 19 | 148 |
| 21年度 | 73 | 25 | 11 | 6 | 6 | 8 | 129 |
| 22年度 | 52 | 20 | 16 | 6 | 4 | 22 | 120 |
| 23年度 | 32 | 19 | 23 | 2 | 8 | 63 | 147 |
| 24年度 | 17 | 44 | 26 | 4 | 2 | 64 | 157 |
| 25年度 | 18 | 43 | 32 | 10 | 2 | 47 | 152 |
| 26年度 | 11 | 25 | 22 | 5 | 1 | 49 | 113 |
| 合 計 | 261 | 213 | 154 | 36 | 30 | 272 | 966 |

【過去7年間の苦情・相談等】



問い合わせ先

群馬県国民健康保険団体連合会苦情相談窓口
 〒371-0846 群馬県前橋市元総社町335番地の8 市町村会館2階
 TEL 027-290-1323 (直通) FAX 027-255-5077