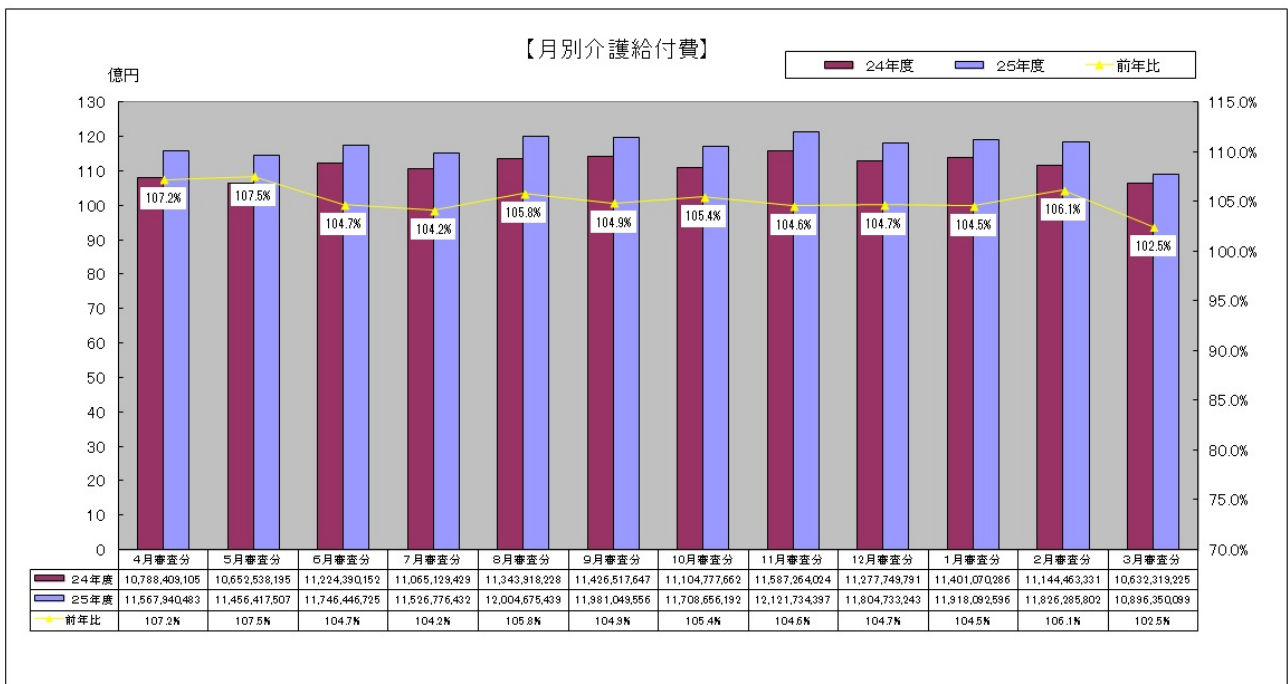
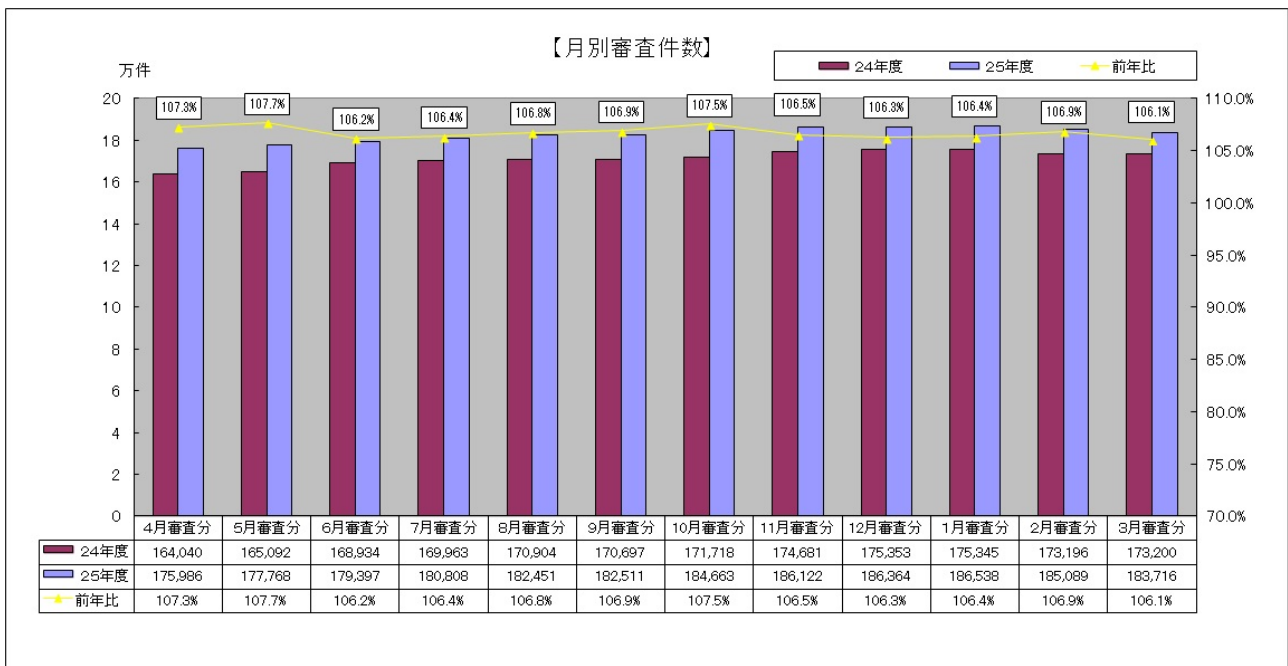


介護保険だより

平成26年6月号

群馬県国民健康保険団体連合会

I 平成25年度国保連合会で取り扱った審査件数及び介護給付費の状況

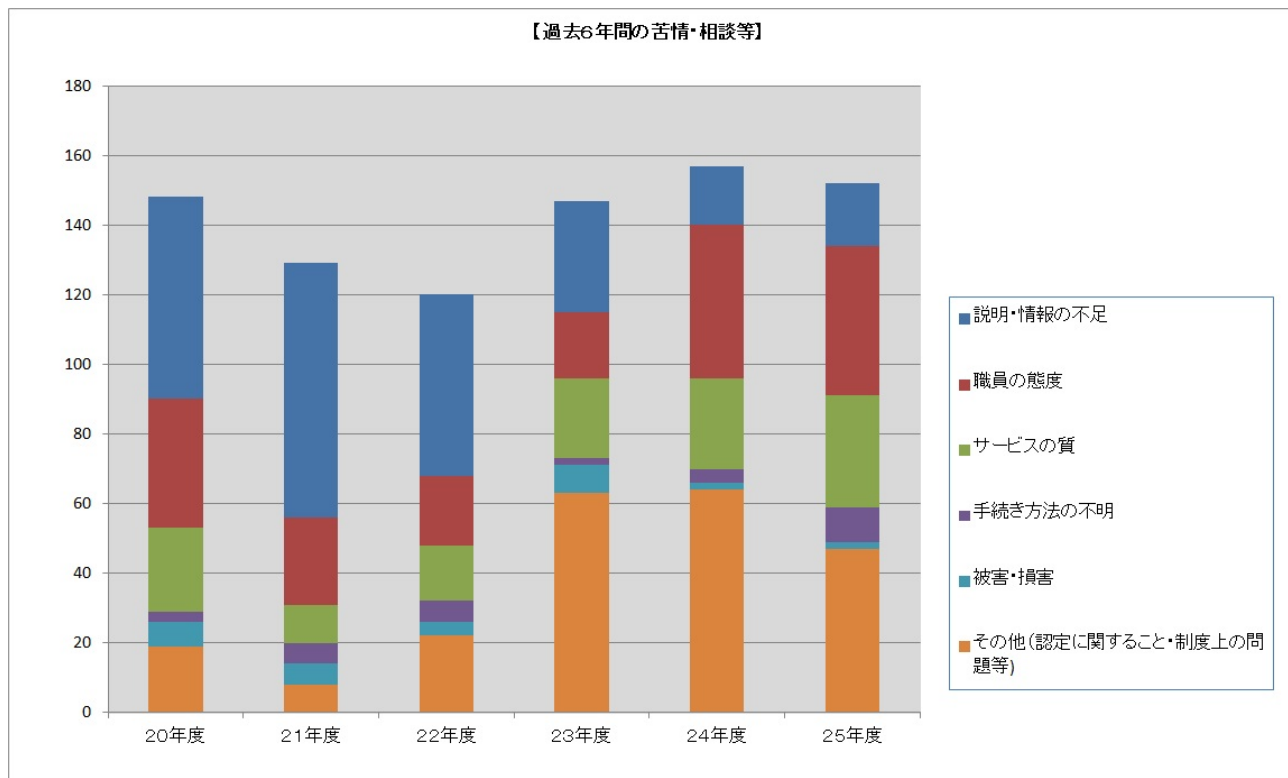


Ⅱ 国保連合会で受け付けた苦情及び相談の状況

過去6年間に受け付けた苦情・相談等の状況は下記のとおりですので、内容等を参考にいただき、介護サービスの質の維持・向上にお役立てください。

(件)

区 分	説明・情報 の不足	職員の 態度	サービ スの質	手続き方 法の不明	被害・ 損害	その他(認定に 関すること・制度 上の問題等)	合 計
20年度	58	37	24	3	7	19	148
21年度	73	25	11	6	6	8	129
22年度	52	20	16	6	4	22	120
23年度	32	19	23	2	8	63	147
24年度	17	44	26	4	2	64	157
25年度	18	43	32	10	2	47	152
合 計	250	188	132	31	29	223	853



問い合わせ先

群馬県国民健康保険団体連合会苦情相談窓口
 〒371-0846 群馬県前橋市元総社町 335 番地の 8 市町村会館 2 階
 TEL 027-290-1323 (直通) FAX 027-255-5077