

保険者別医療費諸率(平成25年3月診療分)

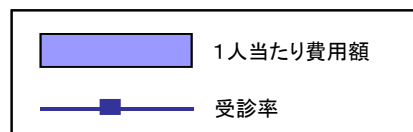
保険者名	一般		退職	
	1人当たり 費用額 円	受診率 %	1人当たり 費用額 円	受診率 %
前橋市	25,491	122.85	25,108	123.19
高崎市	25,297	121.01	27,874	119.84
桐生市	26,621	136.95	30,497	148.56
伊勢崎市	22,818	120.66	28,327	137.48
太田市	22,787	120.31	28,146	133.08
沼田市	23,609	99.39	29,814	105.70
館林市	23,584	124.22	29,978	134.90
渋川市	25,952	109.74	27,129	120.40
藤岡市	26,091	120.24	28,868	138.79
富岡市	24,103	110.70	34,783	126.35
安中市	28,162	120.27	28,741	120.44
みどり市	23,524	119.78	35,512	131.32
榛東村	23,740	113.40	31,895	116.31
吉岡町	26,822	130.84	28,387	132.57
神流町	36,294	149.29	20,395	152.94
上野村	29,793	104.86	11,595	90.00
下仁田町	26,782	116.58	37,169	125.34
南牧村	36,410	118.31	16,273	120.75
甘楽町	23,915	109.08	26,792	127.71

保険者名	一般		退職	
	1人当たり 費用額 円	受診率 %	1人当たり 費用額 円	受診率 %
中之条町	28,791	111.35	15,020	102.29
長野原町	28,485	101.79	21,425	109.02
嬭恋村	19,552	114.22	19,864	112.90
草津町	22,055	100.35	25,629	96.67
高山村	24,218	91.97	29,120	112.20
東吾妻町	26,527	106.10	36,756	108.53
片品村	20,398	94.90	34,419	136.73
川場村	25,263	106.12	27,000	125.71
昭和村	20,658	90.69	25,392	90.23
みなかみ町	23,108	103.52	28,147	111.53
玉村町	24,062	122.90	28,625	138.12
板倉町	22,936	134.69	40,870	148.08
明和町	28,083	118.85	10,317	137.03
千代田町	24,807	130.68	23,383	134.95
大泉町	22,007	116.49	18,603	126.21
邑楽町	23,894	130.64	24,149	137.01
市町村平均	24,656	120.01	27,824	126.71
医師国保	11,340	80.81		
歯科国保	12,660	88.62		

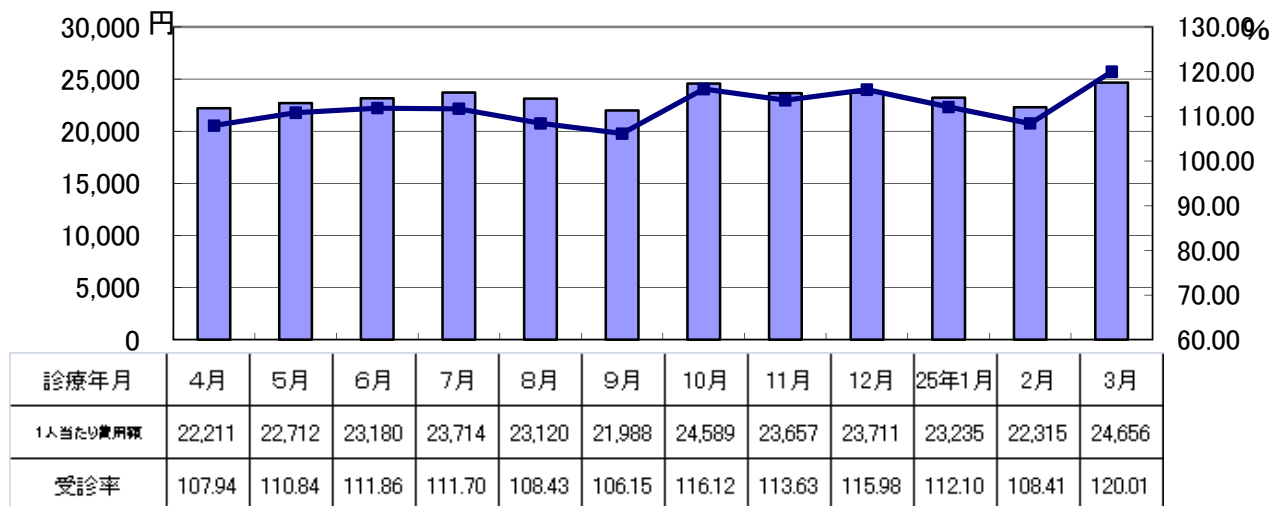
※1人あたり費用額＝確定点数（医科、歯科、調剤）×10÷被保険者数

受診率＝確定件数÷被保険者数×100

一人当たり費用額・受診率(平成24年4月～平成25年3月診療分)



一般



退職

