

保険者別医療費諸率(平成25年7月診療分)

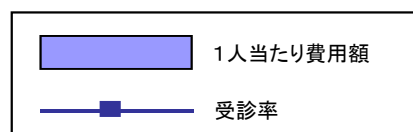
保険者名	一般		退職	
	1人当たり 費用額 円	受診率 %	1人当たり 費用額 円	受診率 %
前橋市	25,334	117.00	25,374	124.11
高崎市	25,022	115.87	28,378	121.68
桐生市	25,905	133.83	27,942	143.97
伊勢崎市	22,958	117.47	30,826	140.35
太田市	22,596	117.68	29,186	136.73
沼田市	23,754	93.48	26,727	104.09
館林市	23,221	123.64	25,115	135.34
渋川市	24,698	105.39	30,829	115.84
藤岡市	25,561	116.15	32,733	128.52
富岡市	25,344	108.12	36,806	125.96
安中市	27,037	114.14	25,401	116.11
みどり市	24,226	120.02	32,919	134.88
榛東村	22,552	103.24	31,492	120.91
吉岡町	25,873	118.88	28,603	138.31
神流町	35,380	145.95	27,723	164.06
上野村	31,704	110.30	16,852	128.57
下仁田町	27,861	119.13	43,183	136.87
南牧村	41,198	132.85	59,040	135.90
甘楽町	24,548	104.69	32,164	128.66

保険者名	一般		退職	
	1人当たり 費用額 円	受診率 %	1人当たり 費用額 円	受診率 %
中之条町	28,295	111.35	33,732	111.17
長野原町	23,073	100.78	25,704	123.53
嬭恋村	17,329	98.80	27,157	109.14
草津町	24,427	99.09	20,421	123.02
高山村	25,293	94.50	19,564	116.46
東吾妻町	30,134	106.48	26,258	121.56
片品村	20,432	92.40	15,433	114.85
川場村	27,553	100.91	28,265	119.64
昭和村	17,719	80.94	16,954	105.51
みなかみ町	25,808	100.83	26,571	112.80
玉村町	24,321	116.83	32,309	130.68
板倉町	23,018	132.29	31,752	149.33
明和町	25,528	118.21	25,383	150.00
千代田町	28,355	129.14	33,453	140.70
大泉町	20,521	110.20	26,049	120.04
邑楽町	25,979	127.76	23,662	135.52
市町村平均	24,488	115.88	28,531	127.31
医師国保	12,961	73.87		
歯科国保	10,447	75.91		

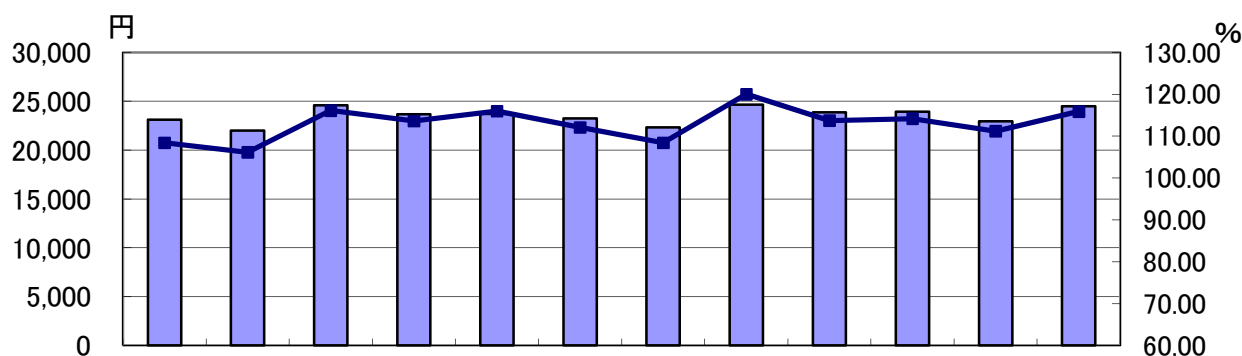
※1人あたり費用額＝確定点数（医科、歯科、調剤）×10÷被保険者数

受診率＝確定件数÷被保険者数×100

一人当たり費用額・受診率(平成24年8月～平成25年7月診療分)

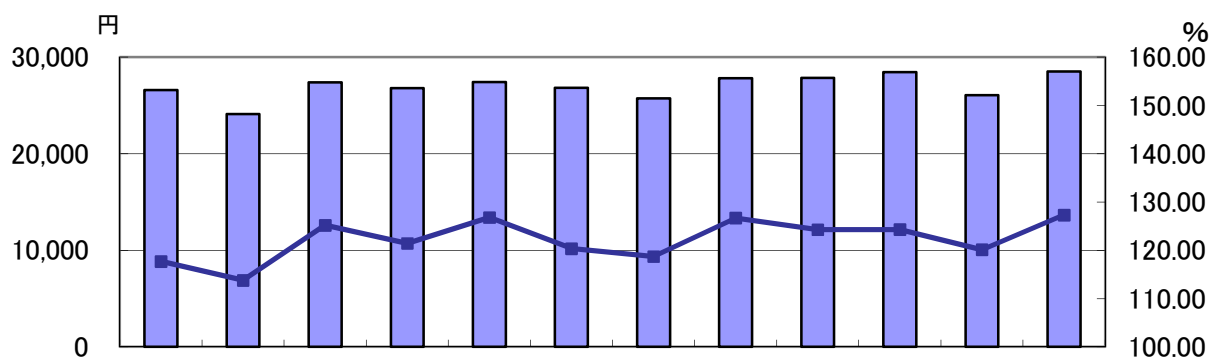


一 般



診療年月	8月	9月	10月	11月	12月	25年1月	2月	3月	4月	5月	6月	7月
1人当たり費用額	23,120	21,988	24,589	23,657	23,711	23,235	22,315	24,656	23,856	23,915	22,952	24,488
受診率	108.43	106.15	116.12	113.63	115.98	112.10	108.41	120.01	113.72	114.18	111.21	115.88

退 職



診療年月	8月	9月	10月	11月	12月	25年1月	2月	3月	4月	5月	6月	7月
1人当たり費用額	26,598	24,122	27,403	26,789	27,436	26,838	25,747	27,824	27,866	28,449	26,081	28,531
受診率	117.70	113.79	125.20	121.45	126.80	122.76	118.72	126.71	124.28	124.32	120.13	127.31