

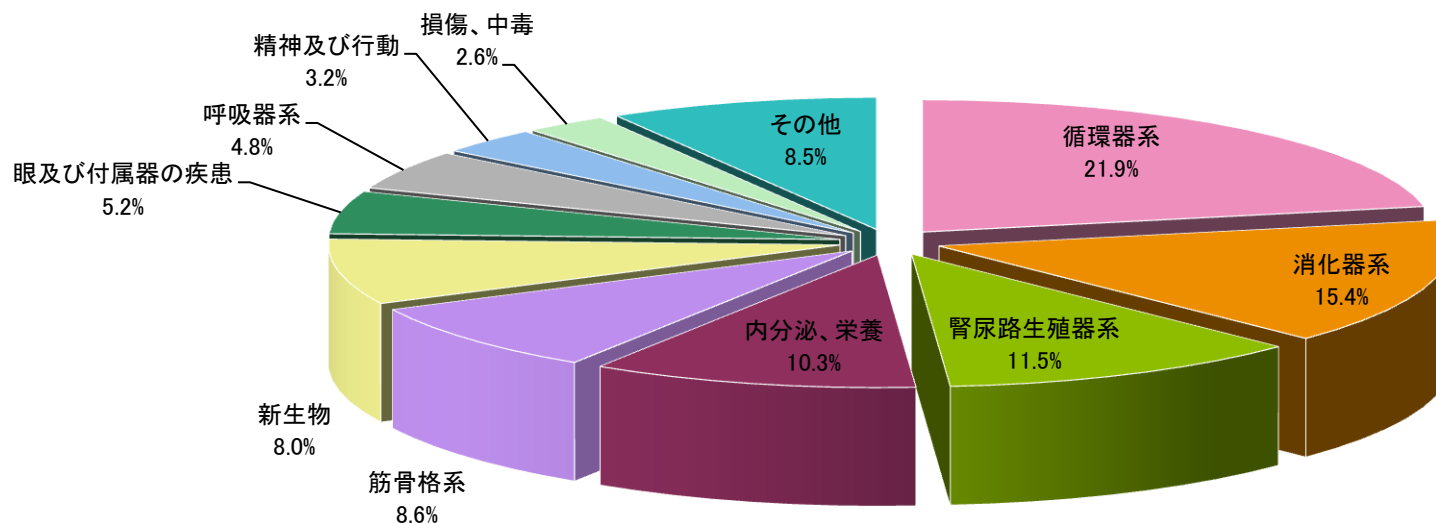
18 疾病大分類別上位10疾病(入院外・点数)

点数の構成割合をみると、循環器系の疾患21.9%（対前年0.9ポイント減）、消化器系の疾患15.4%（対前年0.1ポイント減）及び腎尿路生殖器系の疾患11.5%（対前年0.3ポイント増）が上位を占めています。

平成26年5月診療分（国保+後期）

※国保には、国保組合も含む。

【構成割合】



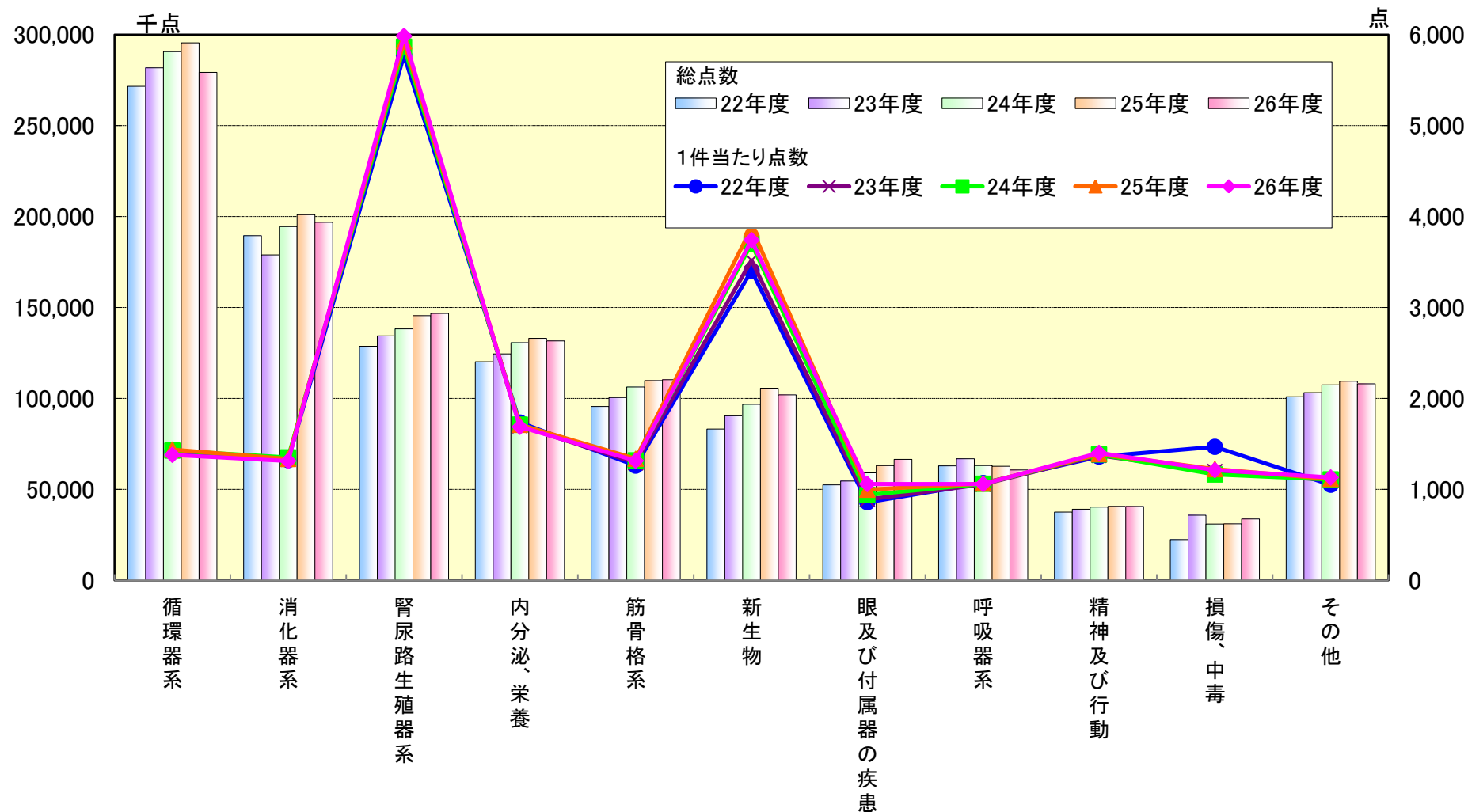
大分類	総点数	1件当たり点数	大分類	総点数	1件当たり点数
循環器系の疾患	279,195,456	1,379	眼及び付属器の疾患	66,461,407	1,058
消化器系の疾患	196,781,520	1,312	呼吸器系の疾患	60,642,802	1,058
腎尿路生殖器系の疾患	146,689,360	5,984	精神及び行動の障害	40,590,838	1,402
内分泌、栄養及び代謝疾患	131,574,330	1,688	損傷、中毒及びその他の外因の影響	33,699,338	1,212
筋骨格系及び結合組織の疾患	110,246,969	1,314	その他	107,998,299	1,130
新生物	101,944,156	3,740	計	1,275,824,475	

18 疾病大分類別上位10疾病(入院外・点数)

平成26年5月診療分(国保+後期)

※国保には、国保組合も含む。

【推移】



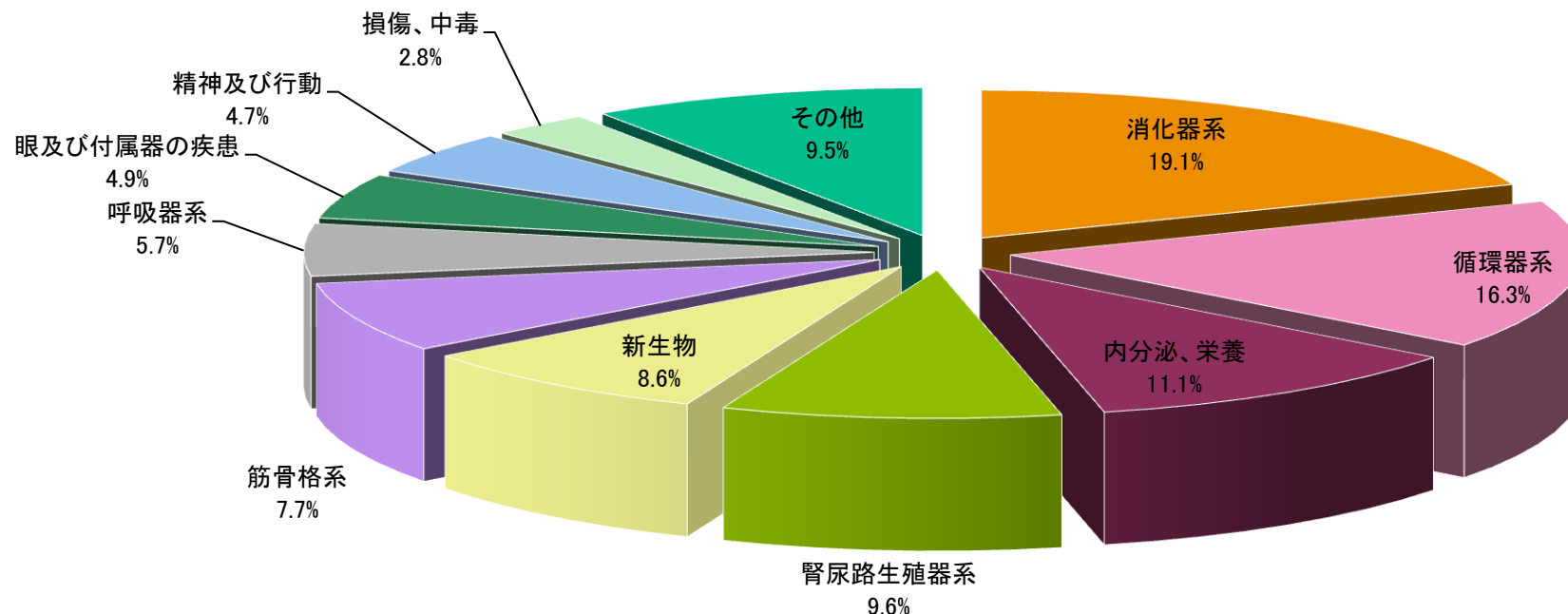
18 疾病大分類別上位10疾病(入院外・点数)

点数の構成割合をみると、消化器系の疾患19.1%（対前年増減なし）、循環器系の疾患16.3%（対前年0.5ポイント減）及び内分
泌、栄養及び代謝疾患11.1%（対前年増減なし）が上位を占めています。

平成26年5月診療分（国保）

※国保組合も含む。

【構成割合】



大分類	総点数	1件当たり点数	大分類	総点数	1件当たり点数
消化器系の疾患	125,155,946	1,254	呼吸器系の疾患	37,513,517	842
循環器系の疾患	106,613,728	1,193	眼及び付属器の疾患	32,106,250	964
内分泌、栄養及び代謝疾患	72,728,219	1,555	精神及び行動の障害	30,801,721	1,463
腎尿路生殖器系の疾患	62,764,410	4,897	損傷、中毒及びその他の外因の影響	18,036,738	1,153
新生物	56,148,037	3,868	その他	62,416,407	1,221
筋骨格系及び結合組織の疾患	50,695,194	1,240	計	654,980,167	

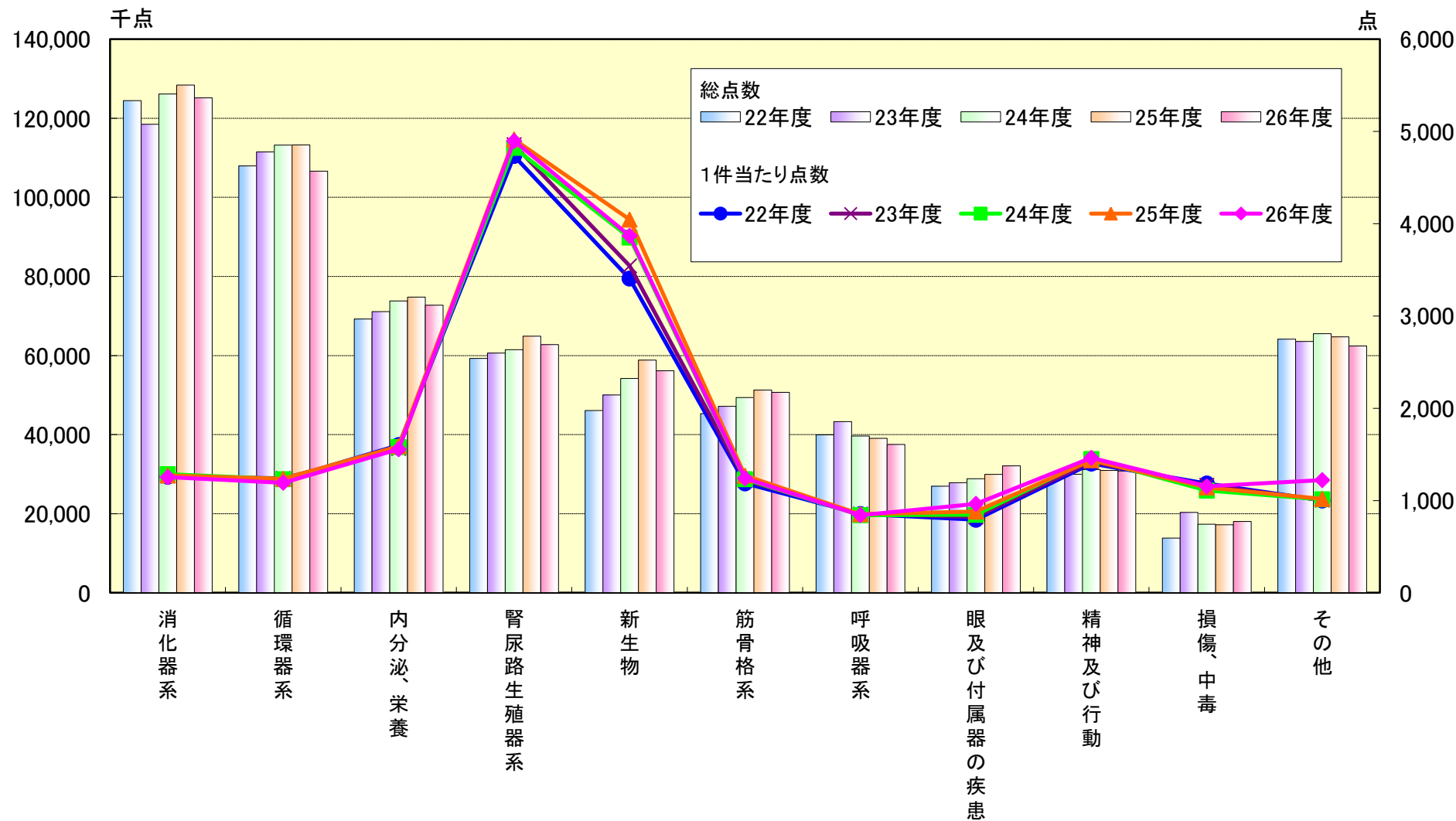
疾病分類統計表から

18 疾病大分類別上位10疾病(入院外・点数)

平成26年5月診療分(国保)

※国保組合も含む。

【推移】

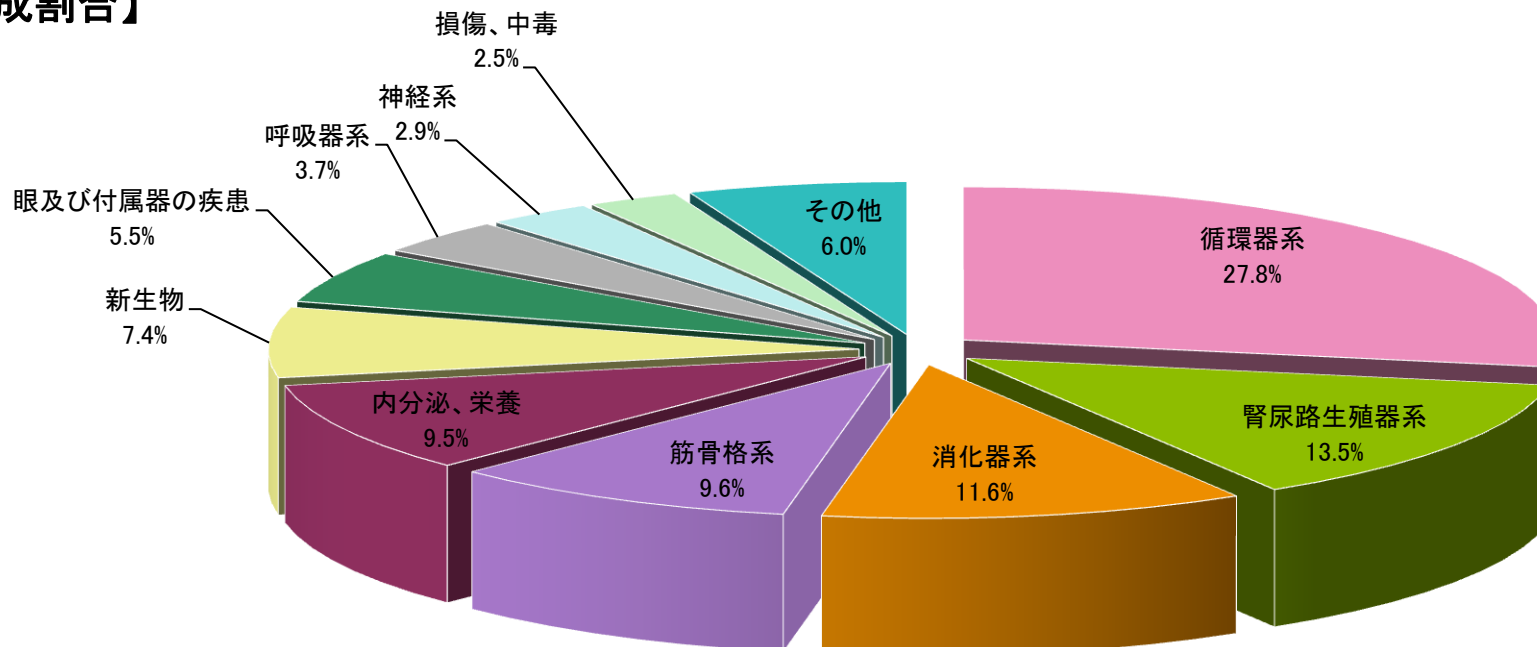


18 疾病大分類別上位10疾病(入院外・点数)

点数の構成割合をみると、循環器系の疾患27.8%（対前年1.4ポイント減）、腎尿路生殖器系の疾患13.5%（対前年0.6ポイント増）及び消化器系の疾患11.6%（対前年0.1ポイント減）が上位を占めています。

平成26年5月診療分（後期）

【構成割合】

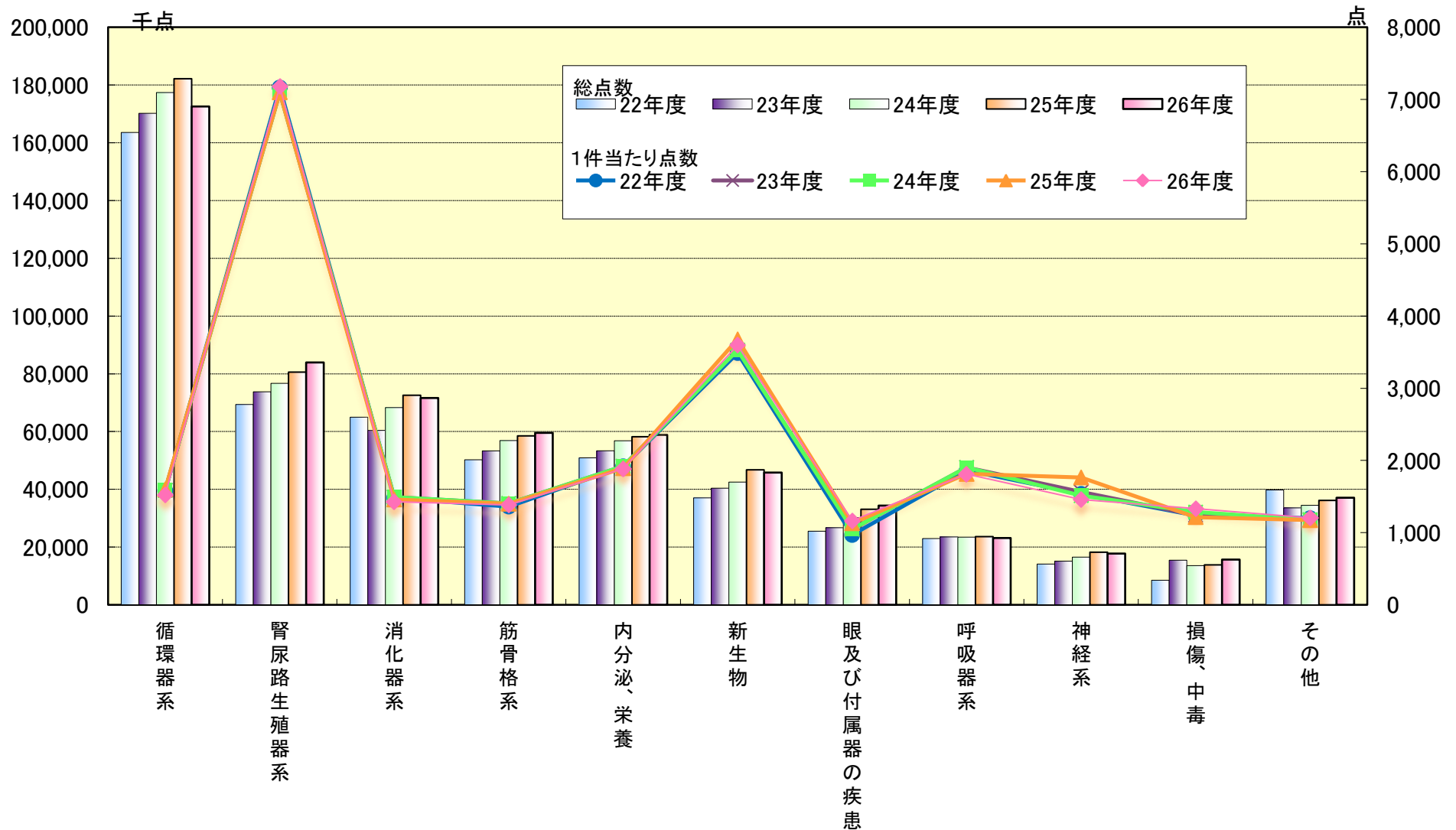


大分類	総点数	1件当たり点数	大分類	総点数	1件当たり点数
循環器系の疾患	172,581,728	1,526	眼及び付属器の疾患	34,355,157	1,165
腎尿路生殖器系の疾患	83,924,950	7,177	呼吸器系の疾患	23,129,285	1,812
消化器系の疾患	71,625,574	1,429	神経系の疾患	17,743,777	1,458
筋骨格系及び結合組織の疾患	59,551,775	1,384	損傷、中毒及びその他の外因の影響	15,662,600	1,333
内分泌、栄養及び代謝疾患	58,846,111	1,886	その他	37,079,568	1,203
新生物	45,796,119	3,594	計	620,296,644	

18 疾病大分類別上位10疾病(入院外・点数)

平成26年5月診療分(後期)

【推移】



疾病分類統計表から