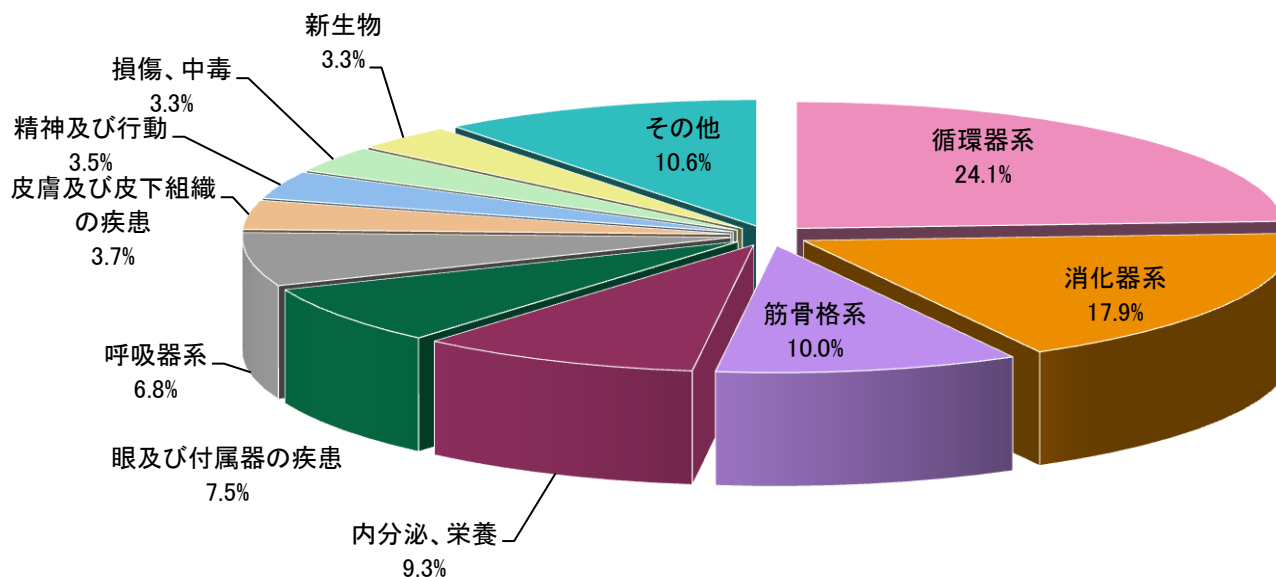


17 疾病大分類別上位10疾病(入院外・件数)

件数の構成割合をみると、循環器系の疾患24.1%（対前年0.3ポイント減）、消化器系の疾患17.9%（対前年増減なし）及び筋骨格系及び結合組織の疾患10.0%（対前年0.3ポイント増）が上位を占めてい
 平成26年5月診療分（国保+後期）
 ※国保には、国保組合も含む。

【構成割合】



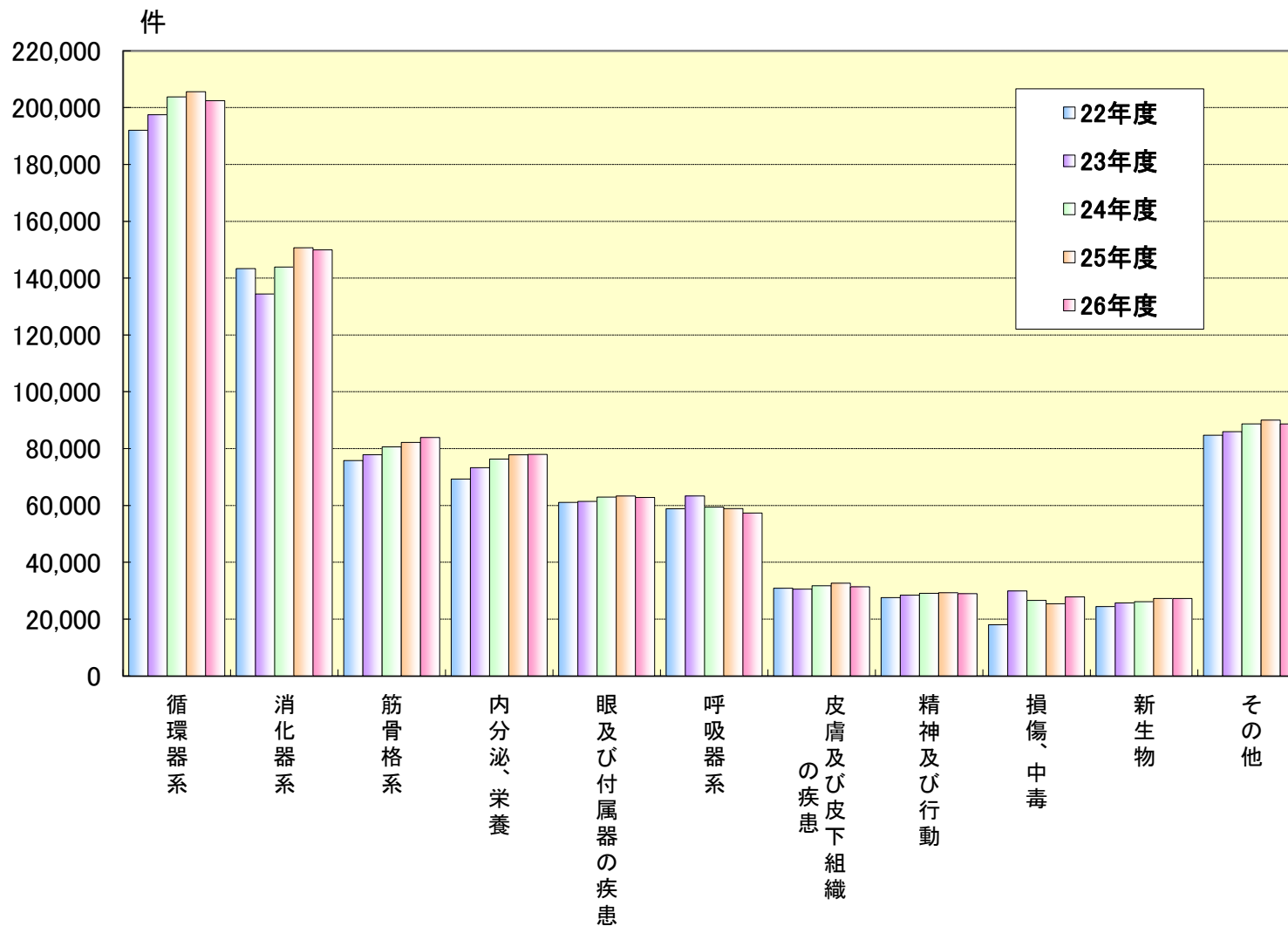
大分類	件数	大分類	件数
循環器系の疾患	202,448	皮膚及び皮下組織の疾患	31,378
消化器系の疾患	149,937	精神及び行動の障害	28,962
筋骨格系及び結合組織の疾患	83,911	損傷、中毒及びその他の外因の影響	27,815
内分泌、栄養及び代謝疾患	77,964	新生物	27,257
眼及び付属器の疾患	62,808	その他	88,681
呼吸器系の疾患	57,333	計	838,494

17 疾病大分類別上位10疾病(入院外・件数)

平成26年5月診療分(国保+後期)

※国保には、国保組合も含む。

【推移】



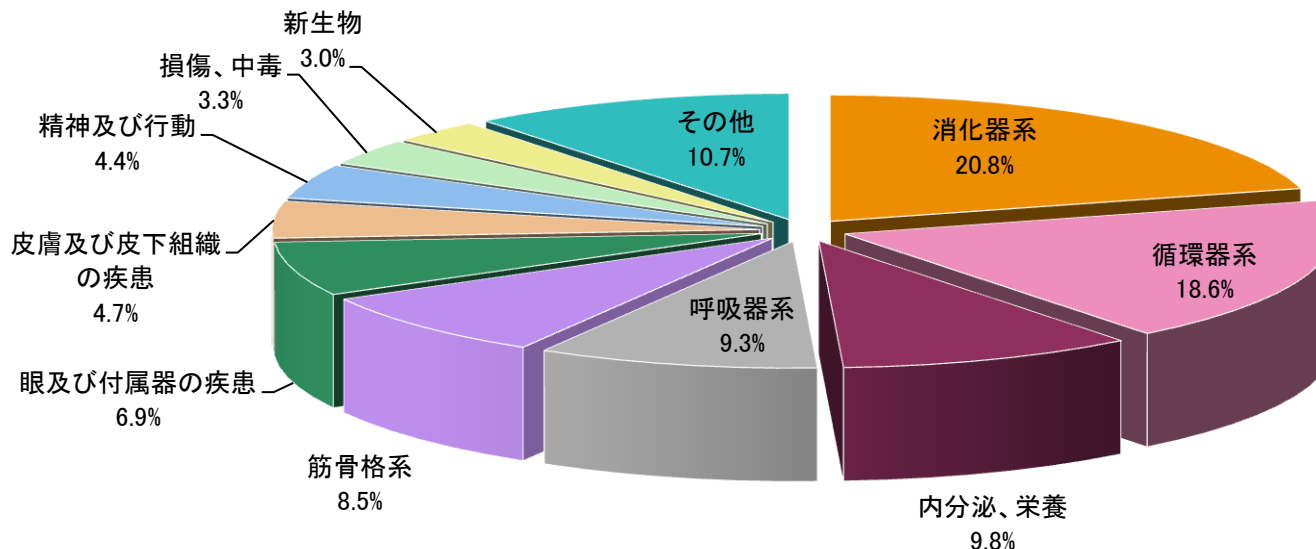
17 疾病大分類別上位10疾病(入院外・件数)

件数の構成割合をみると、消化器系の疾患20.8%（対前年0.2ポイント増）、循環器系の疾患18.6%（対前年0.1ポイント減）及び内分泌、栄養の疾患9.8%（対前年0.1ポイント増）が上位を占めています

平成26年5月診療分（国保）

※国保組合も含む。

【構成割合】



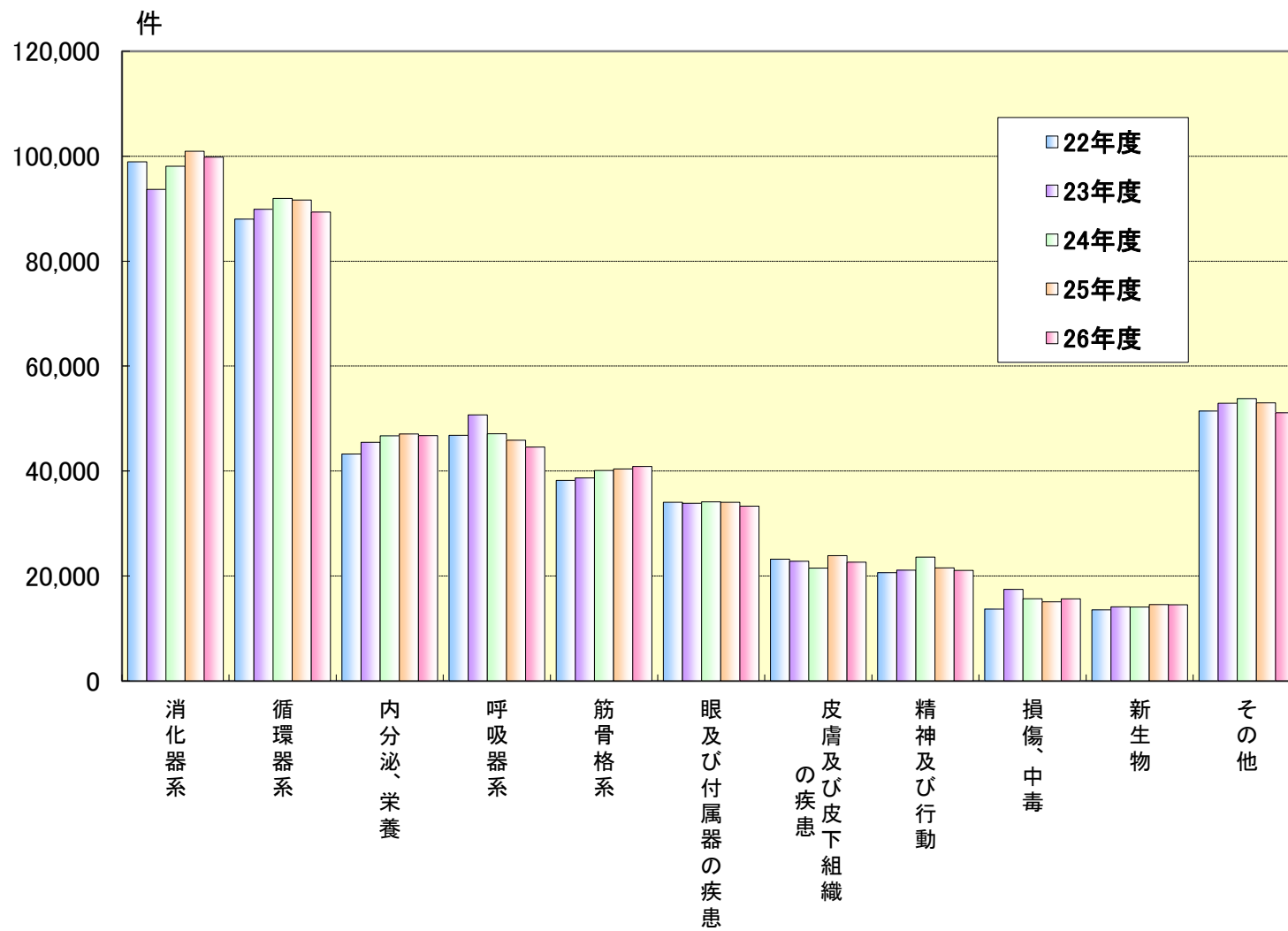
大分類	件数	大分類	件数
消化器系の疾患	99,828	皮膚及び皮下組織の疾患	22,628
循環器系の疾患	89,359	精神及び行動の障害	21,061
内分泌、栄養及び代謝疾患	46,757	損傷、中毒及びその他の外因の影響	15,642
呼吸器系の疾患	44,572	新生物	14,515
筋骨格系及び結合組織の疾患	40,871	その他	51,111
眼及び付属器の疾患	33,309	計	479,653

17 疾病大分類別上位10疾病(入院外・件数)

平成26年5月診療分(国保)

※国保組合も含む。

【推移】

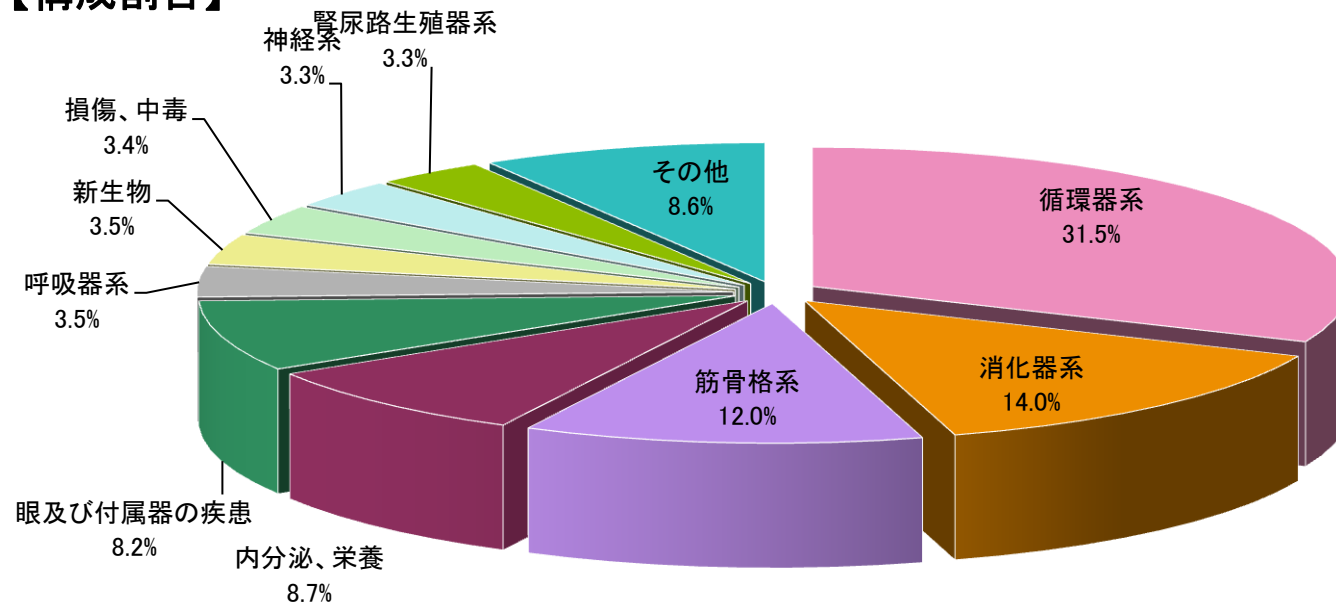


17 疾病大分類別上位10疾病(入院外・件数)

件数の構成割合をみると、循環器系の疾患31.5%（対前年0.6ポイント減）、消化器系の疾患14.0%（対前年増減なし）及び筋骨格系及び結合組織の疾患12.0%（対前年0.3ポイント増）が上位を占めています。

平成26年5月診療分（後期）

【構成割合】



大分類	件数	大分類	件数
循環器系の疾患	113,089	新生物	12,742
消化器系の疾患	50,109	損傷、中毒及びその他の外因の影響	12,173
筋骨格系及び結合組織の疾患	43,040	神経系の疾患	11,749
内分泌、栄養及び代謝疾患	31,207	腎尿路生殖器系の疾患	11,694
眼及び付属器の疾患	29,499	その他	30,778
呼吸器系の疾患	12,761	計	358,841

17 疾病大分類別上位10疾病(入院外・件数)

平成26年5月診療分(後期)

【推移】

