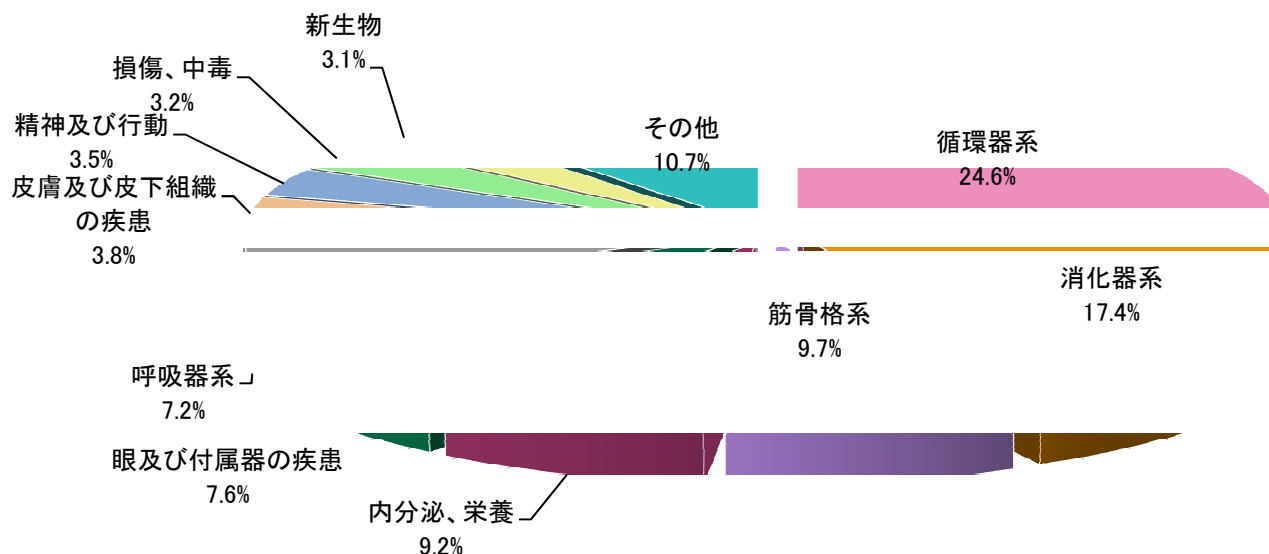


17 疾病大分類別上位10傑(入院外・件数)

件数の構成割合をみると、循環器系の疾患24.6%（対前年0.2ポイント増）、消化器系の疾患17.4%（対前年0.8ポイント増）及び筋骨格系及び結合組織の疾患9.7%（対前年0.1ポイント増）が上位を占め
 平成24年5月診療分（国保+後期）
 ※国保には、国保組合も含む。

【構成割合】



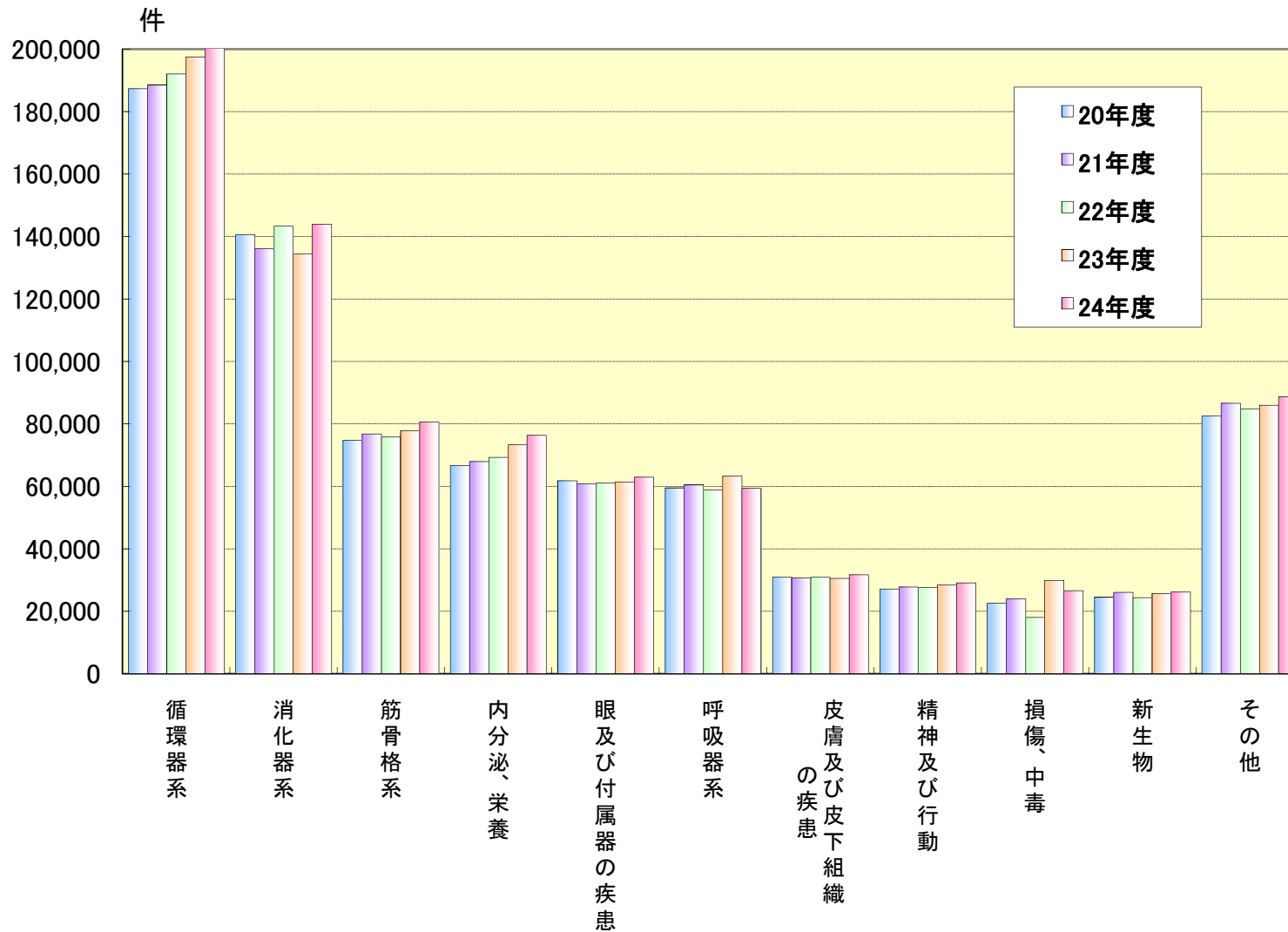
大分類	件数	大分類	件数
循環器系の疾患	203,772	皮膚及び皮下組織の疾患	31,738
消化器系の疾患	143,903	精神及び行動の障害	29,083
筋骨格系及び結合組織の疾患	80,619	損傷、中毒及びその他の外因の影響	26,586
内分泌、栄養及び代謝疾患	76,319	新生物	26,133
眼及び付属器の疾患	62,948	その他	88,698
呼吸器系の疾患	59,420	計	829,219

17 疾病大分類別上位10傑(入院外・件数)

平成24年5月診療分(国保+後期)

※国保には、国保組合も含む。

【推移】

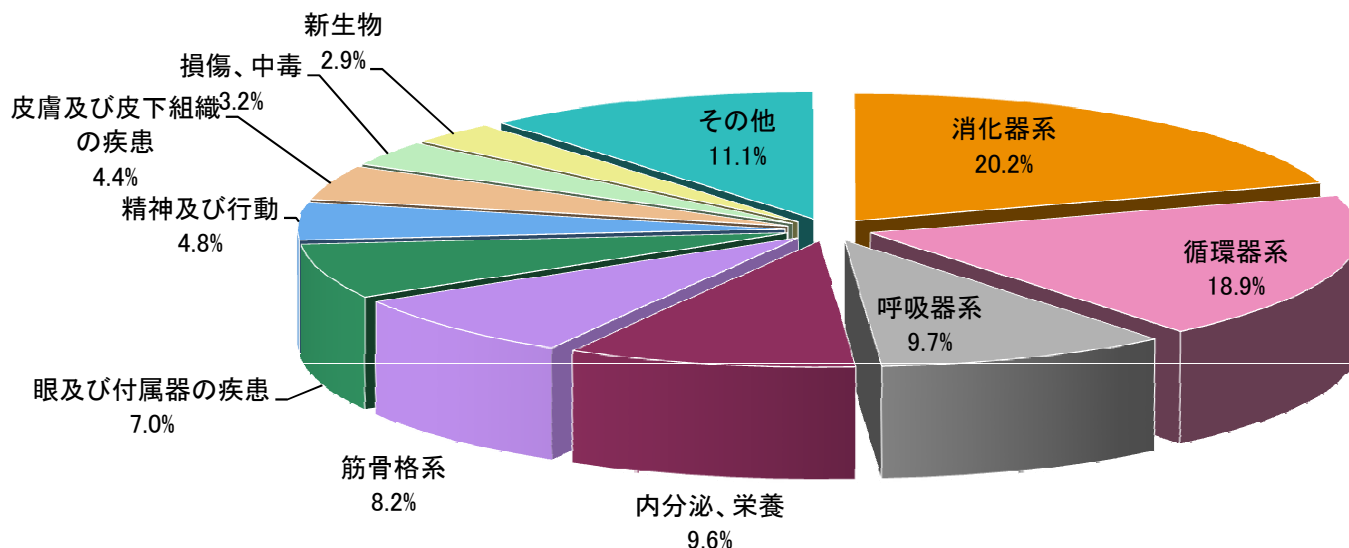


17 疾病大分類別上位10傑(入院外・件数)

件数の構成割合をみると、消化器系の疾患20.2% (対前年0.7ポイント増)、循環器系の疾患18.9% (対前年0.2ポイント増) 及び呼吸器系の疾患9.7% (対前年0.9ポイント減) が上位を占めています。

平成24年5月診療分(国保)
※国保組合も含む。

【構成割合】



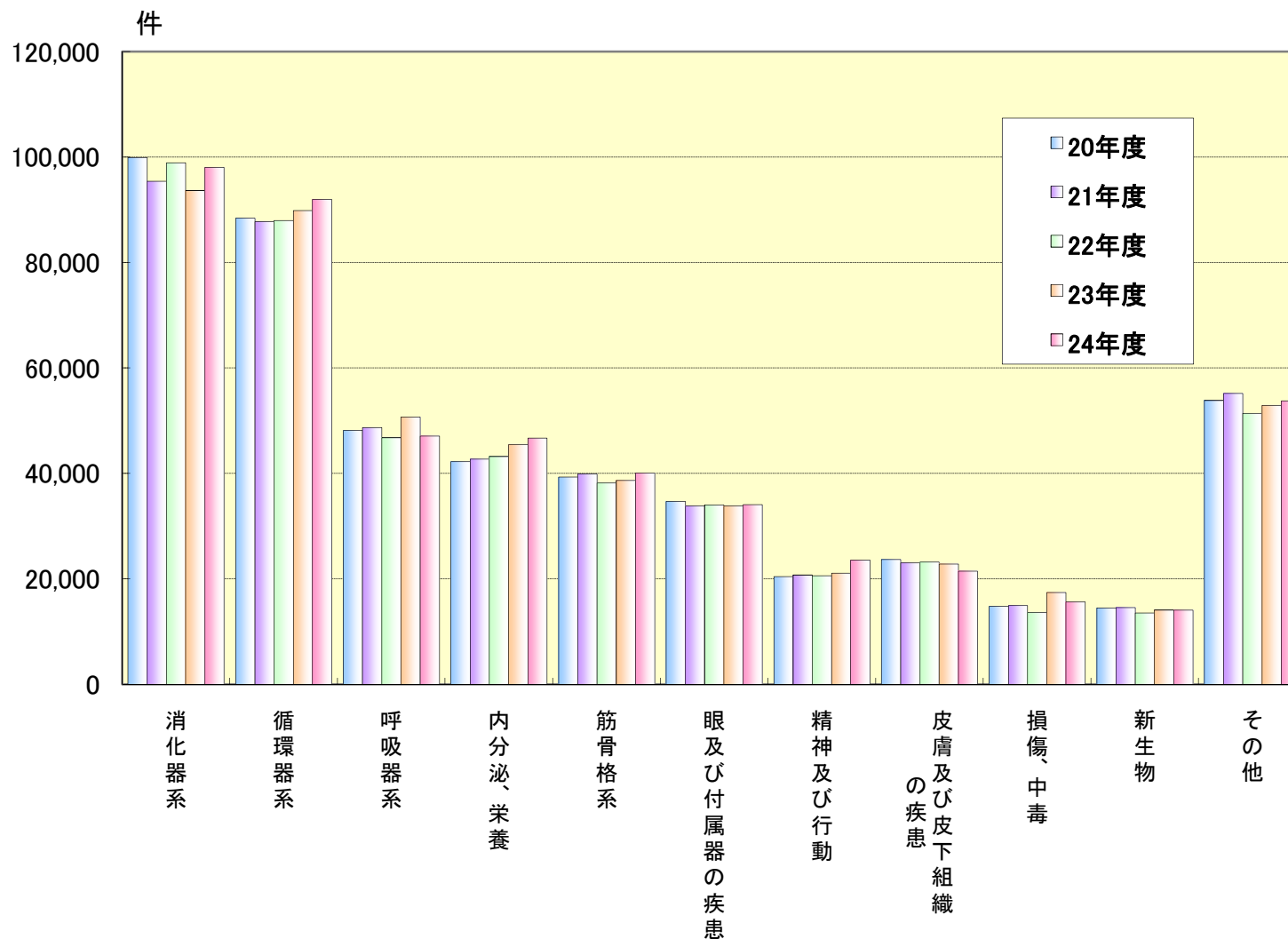
大分類	件数	大分類	件数
消化器系の疾患	98,099	精神及び行動の障害	23,592
循環器系の疾患	91,964	皮膚及び皮下組織の疾患	21,498
呼吸器系の疾患	47,107	損傷、中毒及びその他の外因の影響	15,659
内分泌、栄養及び代謝疾患	46,716	新生物	14,082
筋骨格系及び結合組織の疾患	40,104	その他	53,810
眼及び付属器の疾患	34,127	計	486,758

17 疾病大分類別上位10傑(入院外・件数)

平成24年5月診療分(国保)

※国保組合も含む。

【推移】

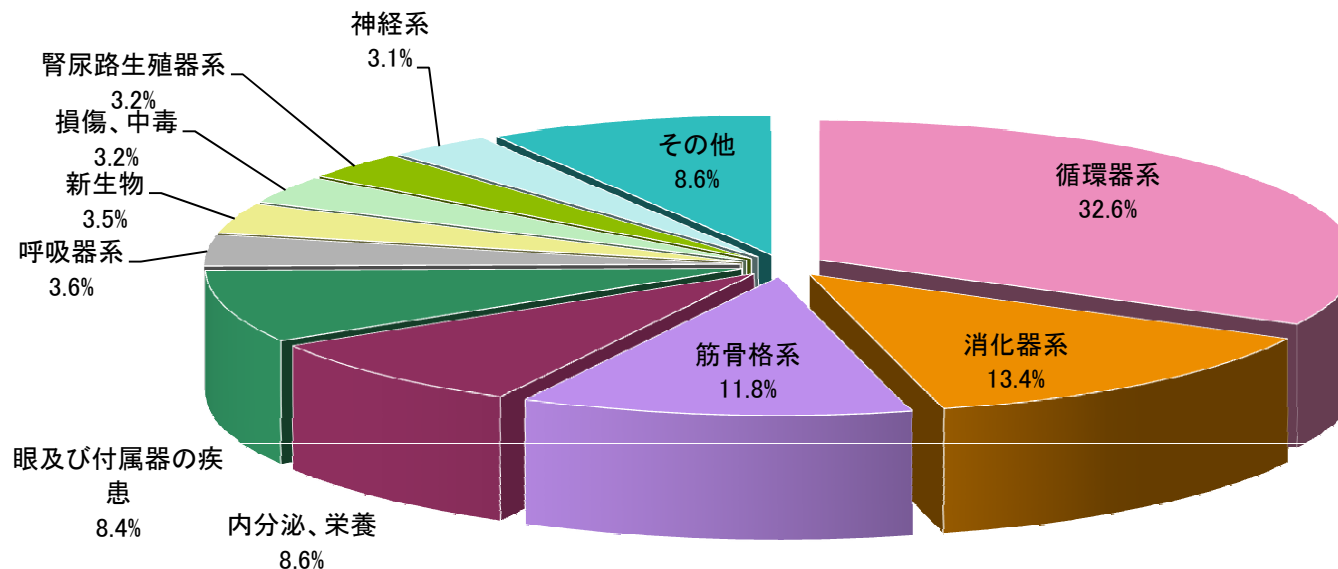


17 疾病大分類別上位10傑(入院外・件数)

件数の構成割合をみると、循環器系の疾患32.6%（対前年0.2ポイント減）、消化器系の疾患13.4%（対前年1.0ポイント増）及び筋骨格系及び結合組織の疾患11.8%（対前年0.2ポイント減）が上位を占めています。

平成24年5月診療分（後期）

【構成割合】



大分類	件数	大分類	件数
循環器系の疾患	111,808	新生物	12,051
消化器系の疾患	45,804	損傷、中毒及びその他の外因の影響	10,927
筋骨格系及び結合組織の疾患	40,515	泌尿生殖器系の疾患	10,806
内分泌、栄養及び代謝疾患	29,603	神経系の疾患	10,563
眼及び付属器の疾患	28,821	その他	29,250
呼吸器系の疾患	12,313	計	342,461

17 疾病大分類別上位10傑(入院外・件数)

平成24年5月診療分(後期)

【推移】

