

## 保険者別医療費諸率(平成25年4月診療分)

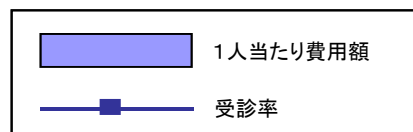
保険者名	一般		退職	
	1人当たり 費用額 円	受診率 %	1人当たり 費用額 円	受診率 %
前橋市	25,855	116.17	23,478	122.44
高崎市	24,144	113.95	26,197	121.48
桐生市	25,550	130.11	29,169	143.98
伊勢崎市	22,076	113.40	29,010	133.63
太田市	21,968	114.22	28,241	128.49
沼田市	23,344	94.17	29,894	103.45
館林市	22,518	119.89	31,387	126.74
渋川市	24,093	103.95	28,905	116.31
藤岡市	24,062	113.90	33,094	134.27
富岡市	22,423	106.00	36,000	118.07
安中市	26,654	113.65	32,850	115.50
みどり市	24,310	115.61	29,775	130.00
榛東村	24,346	104.67	22,592	110.21
吉岡町	26,970	119.36	27,251	131.25
神流町	35,710	156.21	30,262	159.09
上野村	27,257	115.11	15,446	102.86
下仁田町	22,362	112.67	44,003	125.00
南牧村	38,543	121.76	14,148	135.56
甘楽町	22,953	104.24	27,887	119.02

保険者名	一般		退職	
	1人当たり 費用額 円	受診率 %	1人当たり 費用額 円	受診率 %
中之条町	29,153	113.45	22,784	102.02
長野原町	22,164	97.07	26,968	123.33
嬭恋村	19,795	101.13	18,222	106.84
草津町	20,601	97.47	22,472	105.65
高山村	24,794	92.49	52,032	110.23
東吾妻町	25,754	97.24	33,174	119.38
片品村	21,741	96.59	13,692	115.84
川場村	37,215	108.62	22,618	112.17
昭和村	22,522	86.99	9,638	91.60
みなかみ町	21,527	99.30	22,236	111.91
玉村町	23,016	114.56	26,859	133.05
板倉町	20,381	131.97	33,506	144.50
明和町	23,883	116.80	39,434	130.12
千代田町	24,130	129.79	27,539	134.28
大泉町	19,865	106.53	29,216	117.82
邑楽町	22,601	123.78	25,160	131.02
市町村平均	23,856	113.72	27,866	124.28
医師国保	10,302	74.17		
歯科国保	11,491	78.61		

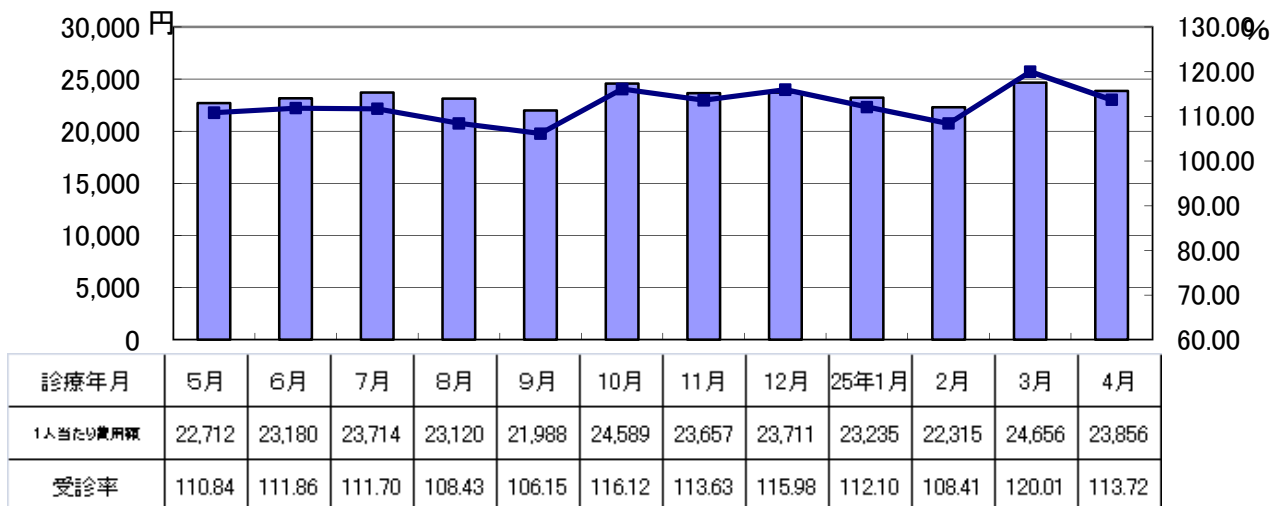
※1人あたり費用額＝確定点数（医科、歯科、調剤）×10÷被保険者数

受診率＝確定件数÷被保険者数×100

# 一人当たり費用額・受診率(平成24年5月～平成25年4月診療分)



## 一般



## 退職

